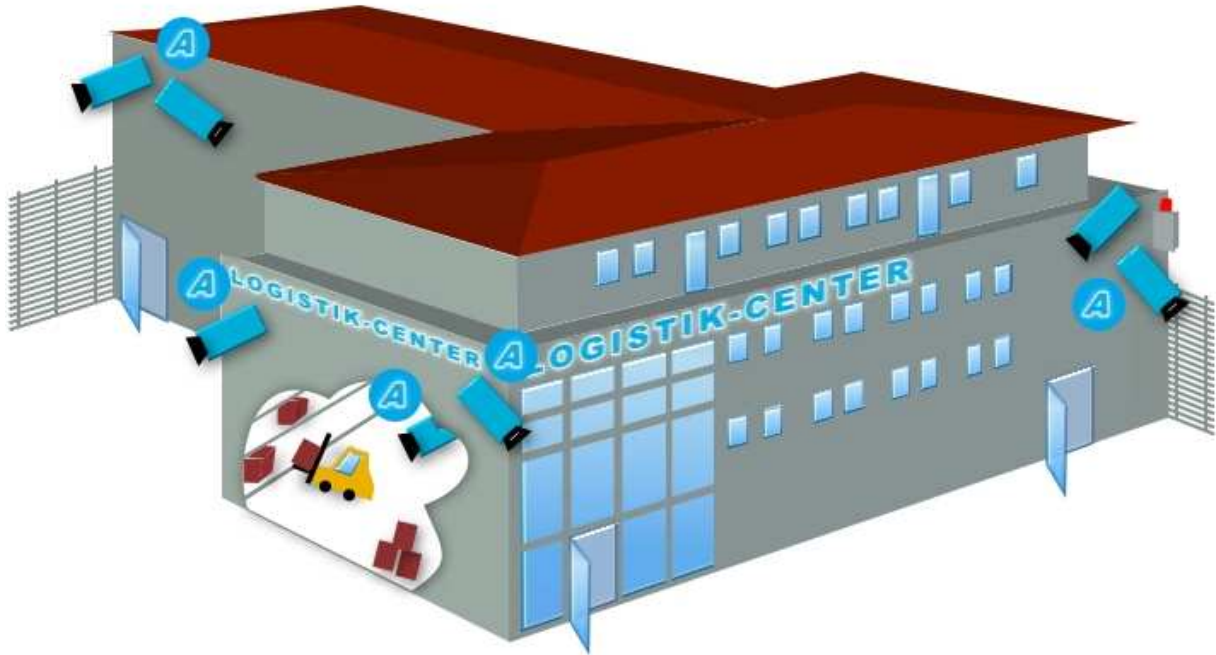


## Videüberwachung

### Beispiel einer gesicherten Gewerbeimmobilie



### A - Die Videüberwachung

Videoüberwachungsanlagen bestehen aus mindestens einer Überwachungskamera und einem Monitor. Mittels digitaler Speicher werden die Bilder aufgezeichnet. Moderne Videoüberwachungsanlagen lassen sich über ein TCP/IP-Netzwerk an einen Computer anschließen, so dass diese Form der Überwachung mit der Aufzeichnung und Analyse der gewonnenen Daten eng in Verbindung steht.

Die Kameras können auch mit Bewegungs- oder Gesichtserkennungsfunktionen ausgestattet werden.

**Videoüberwachung hilft auch, Inventurdifferenzen niedrig zu halten.**